

## Servizio da tavola

### Descrizione prodotto

---

“Nulla è più astratto della realtà”, diceva Giorgio Morandi (1890-1964), il pittore che ha dato a bottiglie, caraffe, fruttiere, vasi di fiori, un senso dell’ordine (1). “Tonale” si riconduce a questi assiomi morandiani offrendo poche forme basiche e una modulata variazione di tonalità nei colori dei vari pezzi. La superficie interna dei pezzi è liscia e di colore bianco lucido, quella esterna è una “pelle” satinata e vellutata, frutto di una accurata ricerca di materiali e di colore. Tutte le forme della linea “Tonale” (eccettuato due ciotole semisferiche), sono concepite come volumi tronco/conici. Forme semplici, archetipe: un piano circolare come base, più o meno grande, e il bordo perimetrale con le pareti inclinate, tronco-coniche appunto, più o meno alte. Incrociando le dimensioni di queste due forme si hanno tutti i pezzi, ad esempio: piano circolare ampio e bordi bassi = piatto piano, piano circolare piccolo e bordi alti = bicchiere. Il materiale ceramico Stoneware è proposto in due versioni colore (light-grey e policromo).



### Note tecniche

---

### Note metaprogettuali

---

«Il Servizio da Tavola “Tonale” è una collezione di oggetti apparentemente casuali, tipologicamente ambigui, composto da una varietà di pezzi che comprende vassoio, tagliere, caraffa, piatti e coppe, bicchieri e tazzine. Il progetto trae ispirazione dalle ceramiche vernacolari coreane, giapponesi e cinesi ed è concepito come un esercizio di raffinamento di alcuni oggetti funzionali del mondo del casalingo. Il nome “Tonale” si riferisce all’approccio di Giorgio Morandi al tema del colore e delle tonalità che conferisce ai suoi oggetti quotidiani un carattere personale.

Le componenti del progetto sono prodotte in una varietà di materiali come il metallo, il vetro, lo Stoneware e il legno, conservando questo segno originario e onorando allo stesso tempo i requisiti per un servizio durevole, pratico e versatile.»  
David Chipperfield

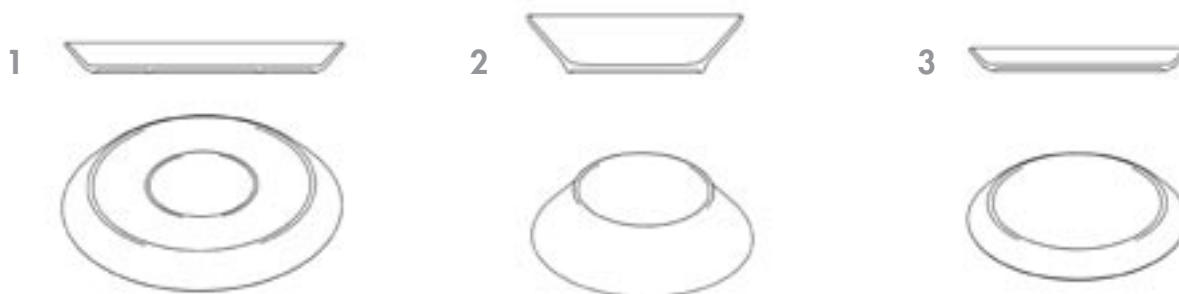


## Servizio da tavola

### Descrizione prodotto

---

Il piatto piano, disponibile nella sola versione light grey (1), senza falda, dà la sensazione di essere molto grande anche se il diametro di 27 cm è di misura standard. Il piatto piano offre quindi una superficie di contenimento generosa, adatta per servire piatti unici o pietanze con ricchi contorni. Il piatto fondo, disponibile nelle versioni light grey e white earth (2), anch'esso senza falda, di fatto è una ciotola, la sua dimensione appare più contenuta di quella di un piatto fondo classico per cui la differenza tra piatto piano e piatto fondo è piuttosto marcata. Il piatto piccolo, da contorno e da dessert, disponibile nella sola versione light grey (3), ripete la forma del piatto piano in una scala ridotta. Tutti i piatti possono essere utilizzati come strumenti da forno convenzionale o da microonde.



### Note tecniche

---

DC03/1 LG Piatto piano in ceramica Stoneware, light grey. Dimensioni: ø cm. 26,5

DC03/2 LG Piatto fondo in ceramica Stoneware, light grey. Dimensioni: ø cm. 18,5

DC03/2 WE Piatto fondo in ceramica Stoneware, white earth. Dimensioni: ø cm. 18,5

DC03/5 LG Piatto da dessert in ceramica Stoneware, light grey. Dimensioni: ø cm. 20

### Note metaprogettuali

---

«Il Servizio da Tavola "Tonale" è una collezione di oggetti apparentemente casuali, tipologicamente ambigui, composto da una varietà di pezzi che comprende vassoio, tagliere, caraffa, piatti e coppe, bicchieri e tazzine. Il progetto trae ispirazione dalle ceramiche vernacolari coreane, giapponesi e cinesi ed è concepito come un esercizio di affinamento di alcuni oggetti funzionali del mondo del casalingo. Il nome "Tonale" si riferisce all'approccio di Giorgio Morandi al tema del colore e delle tonalità che conferisce ai suoi oggetti quotidiani un carattere personale.

Le componenti del progetto sono prodotte in una varietà di materiali come il metallo, il vetro, lo Stoneware e il legno, conservando questo segno originario e onorando allo stesso tempo i requisiti per un servizio durevole, pratico e versatile.»

David Chipperfield

Spring/Summer 2009

---

Servizio da tavola



Nome / Name:

**Tonale**

Codice / Code:

DC03/1 LG - DC03/2 LG - DC03/2 WE - DC03/5 LG

Designer:

David Chipperfield

---

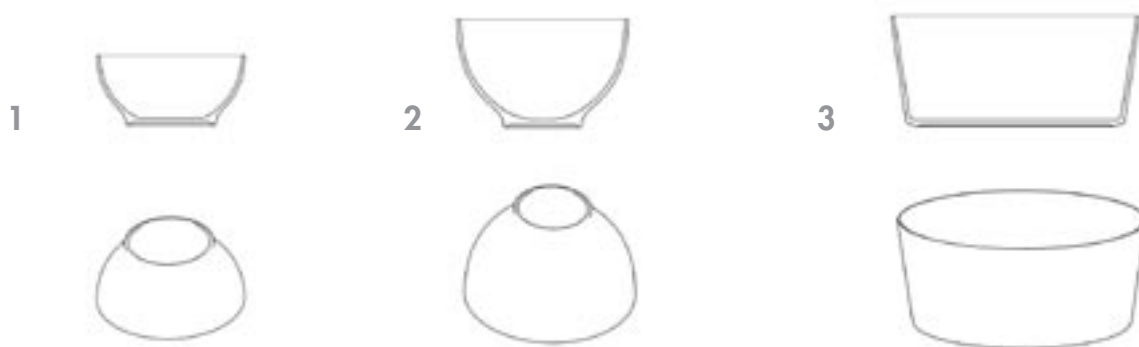
**ALESSI**

## Servizio da tavola

### Descrizione prodotto

---

La forma, il materiale delle ciotole della linea "Tonale" rendono polivalente la loro funzionalità. Oltre alla funzione indicata dal nome del prodotto, sono adatte a svariate preparazioni in cucina; ad esempio la rotondità e la maneggevolezza della ciotola piccola a corpo emisferico, disponibile nelle versioni light grey e white yellow (1) è ideale anche per sbattere le uova, per preparare dei composti. La ciotola grande, disponibile nelle versioni light grey e pale yellow (2) è una zuppiera di servizio in tavola, ma anche in questo caso ben si presta per preparare e consumare grandi insalate. L'insalatiera, disponibile nelle versioni light grey e dark grey (3) è forse più precisa nella sua definizione funzionale, anche se oltre all'insalata, possiamo immaginarla ricolma di spaghetti fumanti.



### Note tecniche

---

DC03/3 LG Ciotola grande in ceramica Stoneware, light grey. Dimensioni: cl. 140 - ø cm. 18  
DC03/3 PY Ciotola grande in ceramica Stoneware, pale yellow. Dimensioni: cl. 140 - ø cm. 18  
DC03/38 LG Insalatiera ceramica Stoneware, light grey. Dimensioni: cl. 300 - ø cm. 23  
DC03/38 DG Insalatiera ceramica Stoneware, dark grey. Dimensioni: cl. 300 - ø cm. 23  
DC03/54 LG Ciotola piccola in ceramica Stoneware, light grey. Dimensioni: cl. 60 - ø cm. 15  
DC03/54 WY Ciotola piccola in ceramica Stoneware, white yellow. Dimensioni: cl. 60 - ø cm. 15

### Note metaprogettuali

---

«Il Servizio da Tavola "Tonale" è una collezione di oggetti apparentemente casuali, tipologicamente ambigui, composto da una varietà di pezzi che comprende vassoio, tagliere, caraffa, piatti e coppe, bicchieri e tazzine. Il progetto trae ispirazione dalle ceramiche vernacolari coreane, giapponesi e cinesi ed è concepito come un esercizio di raffinamento di alcuni oggetti funzionali del mondo del casalingo. Il nome "Tonale" si riferisce all'approccio di Giorgio Morandi al tema del colore e delle tonalità che conferisce ai suoi oggetti quotidiani un carattere personale.

Le componenti del progetto sono prodotte in una varietà di materiali come il metallo, il vetro, lo Stoneware e il legno, conservando questo segno originario e onorando allo stesso tempo i requisiti per un servizio durevole, pratico e versatile.»  
David Chipperfield

Spring/Summer 2009

---

Servizio da tavola



Nome / Name: **Tonale**

Codice / Code: DC03/3 LG - DC03/3 PY - DC03/38 LG - DC03/38 DG - DC03/54 LG - DC03/54 WY

Designer: **David Chipperfield**

---

**ALESSI**

## Servizio da tavola

### Descrizione prodotto

---

Il bicchiere realizzato in Stoneware, disponibile nelle versioni light grey e light earth, rivela l'ispirazione nordico/medievale della linea e conferma la versatilità di uso da bicchiere per il vino a tazza per bevande calde e fredde. La tazzina da caffè, disponibile nelle versioni light grey e dark grey e il sottotazza, disponibile nelle versioni light grey e red earth sono la riproduzione in scala ridotta del bicchiere e del piatto da dessert. In questo caso la ceramica appare più conforme alla funzione d'uso. La tazzina a bicchiere (senza manico) suggerisce altri interessanti usi limitrofi come ad esempio sorseggiare una buona grappa o un caldo Sakè.



### Note tecniche

---

DC03/41 LG Bicchiere in ceramica Stoneware, light grey. Dimensioni: cl. 20 - ø cm. 8

DC03/41 LE Bicchiere in ceramica Stoneware, light earth. Dimensioni: cl. 20 - ø cm. 8

DC03/76 LG Tazzina in ceramica Stoneware, light grey. Dimensioni: cl. 8 - ø cm. 6

DC03/76 DG Tazzina in ceramica Stoneware, dark grey. Dimensioni: cl. 8 - ø cm. 6

DC03/77 LG Piattino in ceramica Stoneware, light grey. Dimensioni: ø cm. 12

DC03/77 RE Piattino in ceramica Stoneware, red earth. Dimensioni: ø cm. 12

### Note metaprogettuali

---

«Il Servizio da Tavola "Tonale" è una collezione di oggetti apparentemente casuali, tipologicamente ambigui, composto da una varietà di pezzi che comprende vassoio, tagliere, caraffa, piatti e coppe, bicchieri e tazzine. Il progetto trae ispirazione dalle ceramiche vernacolari coreane, giapponesi e cinesi ed è concepito come un esercizio di raffinamento di alcuni oggetti funzionali del mondo del casalingo. Il nome "Tonale" si riferisce all'approccio di Giorgio Morandi al tema del colore e delle tonalità che conferisce ai suoi oggetti quotidiani un carattere personale.

Le componenti del progetto sono prodotte in una varietà di materiali come il metallo, il vetro, lo Stoneware e il legno, conservando questo segno originario e onorando allo stesso tempo i requisiti per un servizio durevole, pratico e versatile.»

David Chipperfield

Spring/Summer 2009

---

Servizio da tavola



Nome / Name: **Tonale**

Codice / Code: DC03/41 LG - DC03/41 LE - DC03/76 LG - DC03/76 DG - DC03/77 LG - DC03/77 RE

Designer: **David Chipperfield**

---

**ALESSI**

## Servizio da tavola

### Descrizione prodotto

---

La caraffa (1), realizzata in vetro cristallino come il bicchiere, si ispira alla tradizione delle caraffe misurate da osteria. La forma tronco-conica, larga alla base, con un restringimento verso la sommità, diventa al tempo stesso collo per versare e punto di presa. Il bordo a versare, di dimensione generosa, conferisce un tono di solidità alla caraffa e fornisce un punto di appoggio antiscivolo per l'impugnatura. La forma del bordo ha la funzione di salvagoccia (2) così da mantenere pulito il corpo esterno della caraffa durante l'uso. La stessa forma del bicchiere in Stoneware viene proposta anche in vetro cristallino (3), una sorta di concessione tradizionale indispensabile o per lo meno adatta per assaporare vini di pregio o bere il classico bicchiere d'acqua fresca.



### Note tecniche

---

DC03/41 Bicchiere in vetro cristallino. Dimensioni: cl. 20 - ø cm. 8

DC03/3000 Caraffa in vetro cristallino. Dimensioni: cl. 75 - ø cm. 9,5

### Note metaprogettuali

---

«Il Servizio da Tavola "Tonale" è una collezione di oggetti apparentemente casuali, tipologicamente ambigui, composto da una varietà di pezzi che comprende vassoio, tagliere, caraffa, piatti e coppe, bicchieri e tazzine. Il progetto trae ispirazione dalle ceramiche vernacolari coreane, giapponesi e cinesi ed è concepito come un esercizio di affinamento di alcuni oggetti funzionali del mondo del casalingo. Il nome "Tonale" si riferisce all'approccio di Giorgio Morandi al tema del colore e delle tonalità che conferisce ai suoi oggetti quotidiani un carattere personale.

Le componenti del progetto sono prodotte in una varietà di materiali come il metallo, il vetro, lo Stoneware e il legno, conservando questo segno originario e onorando allo stesso tempo i requisiti per un servizio durevole, pratico e versatile.»  
David Chipperfield

Spring/Summer 2009

---

Servizio da tavola



Nome / Name: **Tonale**

Codice / Code: **DC03/41 - DC03/3000**

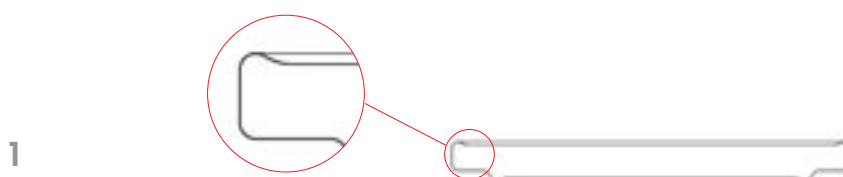
Designer: **David Chipperfield**

## Servizio da tavola

### Descrizione prodotto

---

Questo piatto in legno conferma il carattere anticonvenzionale della linea "Tonale". Il profilo ripete i caratteri formali e funzionali di un piatto: il bordo esterno è rialzato (1) per contenere i cibi e nella parte inferiore un piede circolare (2) fornisce un appoggio più stabile e "stacca" il volume di legno dal piano di appoggio conferendogli una certa leggerezza. Il piatto in legno è particolarmente adatto alle vivande da tagliare, come carne, salumi, formaggi. Il piatto è realizzato in legno naturale di faggio trattato unicamente con olio di vaselina.



### Note tecniche

---

DC03/34 Piatto in legno di faggio.  
Dimensioni: ø cm. 22

### Note metaprogettuali

---

«Il Servizio da Tavola "Tonale" è una collezione di oggetti apparentemente casuali, tipologicamente ambigui, composto da una varietà di pezzi che comprende vassoio, tagliere, caraffa, piatti e coppe, bicchieri e tazzine. Il progetto trae ispirazione dalle ceramiche vernacolari coreane, giapponesi e cinesi ed è concepito come un esercizio di raffinamento di alcuni oggetti funzionali del mondo del casalingo. Il nome "Tonale" si riferisce all'approccio di Giorgio Morandi al tema del colore e delle tonalità che conferisce ai suoi oggetti quotidiani un carattere personale.

Le componenti del progetto sono prodotte in una varietà di materiali come il metallo, il vetro, lo Stoneware e il legno, conservando questo segno originario e onorando allo stesso tempo i requisiti per un servizio durevole, pratico e versatile.»  
David Chipperfield

Spring/Summer 2009

---

Servizio da tavola



Nome / Name: **Tonale**

Codice / Code: **DC03/34**

Designer: **David Chipperfield**

## Servizio da tavola

### Descrizione prodotto

---

Un grande vassoio in acciaio smaltato a forte spessore completa la linea "Tonale". In questo caso la forma a base rettangolare è tronco-piramidale (1). Il profilo del vassoio segue la stessa forma degli altri pezzi "Tonale". Una sezione, nervata nel punto di congiunzione tra il fondo del vassoio e le pareti perimetrali (2), crea una struttura di irrigidimento e riduce la superficie di contatto con il piano del tavolo rendendo stabile l'appoggio. La scelta del materiale e la relativa smaltatura, voluta fortemente dal progettista, rende questo vassoio adatto anche all'uso nel forno tradizionale (no microonde). La smaltatura resiste a temperature elevate, fino a 300° C.



### Note tecniche

---

DC04 DGR Vassoio in acciaio smaltato, dark green.  
Dimensioni: cm. 42 x 30

### Note metaprogettuali

---

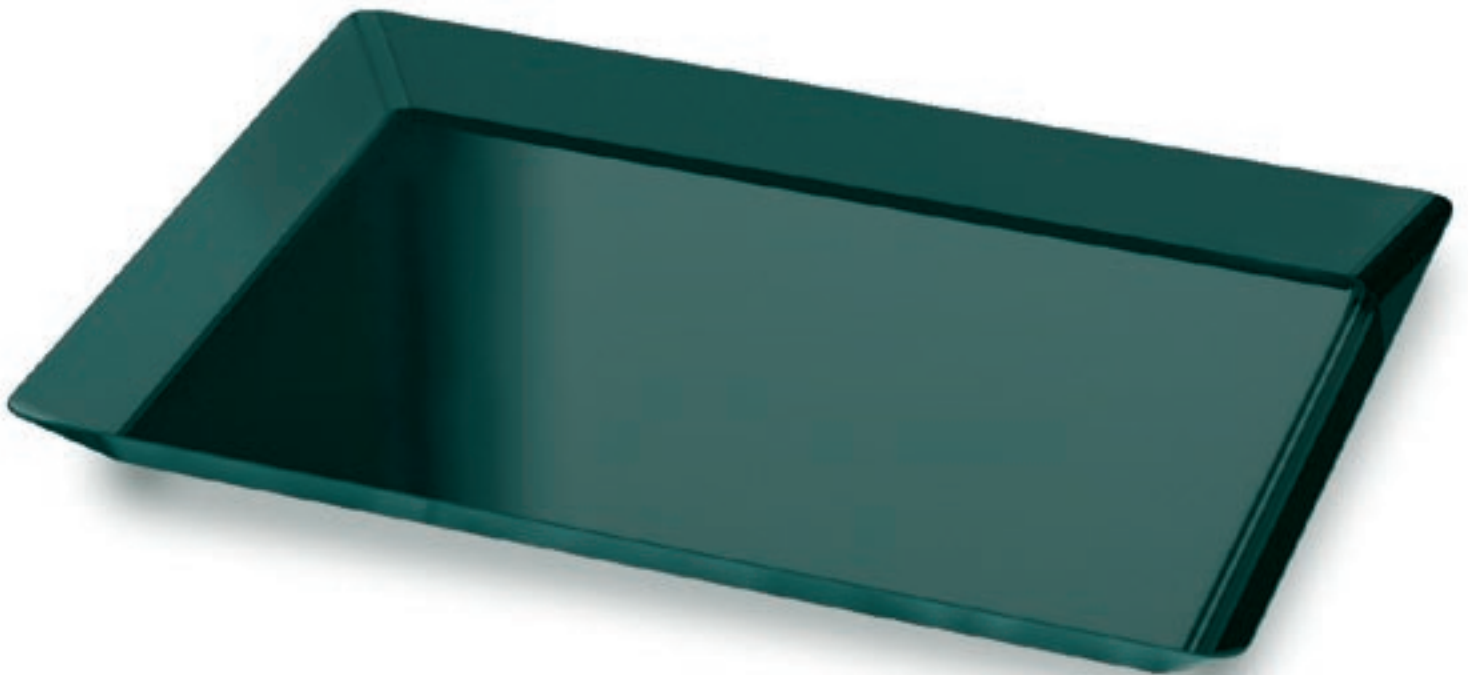
«Il Servizio da Tavola "Tonale" è una collezione di oggetti apparentemente casuali, tipologicamente ambigui, composto da una varietà di pezzi che comprende vassoio, tagliere, caraffa, piatti e coppe, bicchieri e tazzine. Il progetto trae ispirazione dalle ceramiche vernacolari coreane, giapponesi e cinesi ed è concepito come un esercizio di affinamento di alcuni oggetti funzionali del mondo del casalingo. Il nome "Tonale" si riferisce all'approccio di Giorgio Morandi al tema del colore e delle tonalità che conferisce ai suoi oggetti quotidiani un carattere personale.

Le componenti del progetto sono prodotte in una varietà di materiali come il metallo, il vetro, lo Stoneware e il legno, conservando questo segno originario e onorando allo stesso tempo i requisiti per un servizio durevole, pratico e versatile.»  
David Chipperfield

Spring/Summer 2009

---

Servizio da tavola



Nome / Name: Tonale

Codice / Code: DC04 DGR

Designer: David Chipperfield

---

**ALESSI**