

ALESSI



ITSUMO

NAOTO FUKASAWA

ITSUMO - YUNOKI WARE

NAOTO FUKASAWA E SAMIRO YUNOKI

INDICE

Itsumo - Il disegno e la forma	01
Dedicato a	01
Gli autori	02
Elementi	03
Note di design	03
Sostenibilità e sicurezza	03
Uso e manutenzione	03
Codici e varianti	04
Prodotti correlati	08

IL DISEGNO E LA FORMA

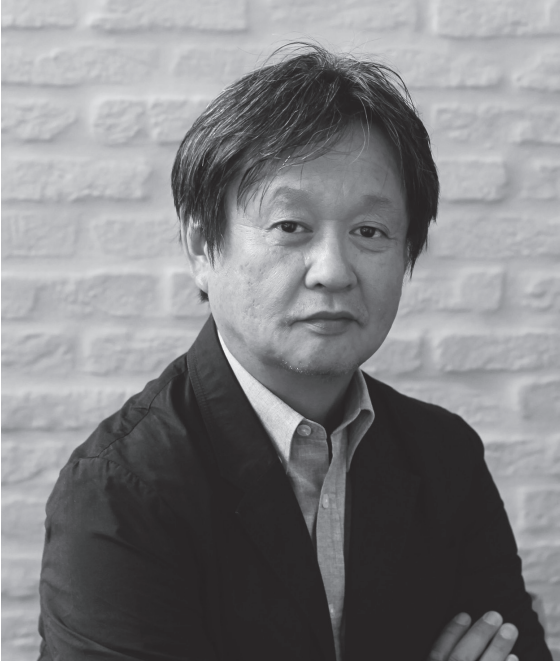
Itsumo, che tradotto dal giapponese significa "quotidianamente e per sempre", è il nuovo servizio per la tavola in porcellana ideato da Naoto Fukasawa. Una linea curva ad angolo ottuso, "Donkaku" in giapponese, diviene il tratto distintivo degli elementi del servizio concepito dall'autore con una particolare attenzione anche alla dimensione tattile che rende gli oggetti piacevoli e interessanti da toccare, sentire, sfiorare con un tocco leggero delle dita. L'essenzialità del disegno di Itsumo si arricchisce di una versione decorata, frutto della collaborazione con l'artista ultracentenario Samiro Yunoki. Un progetto che incapsula tutta l'attenzione per i dettagli e la poesia della cultura giapponese. Il servizio, disponibile con o senza decoro, consente di mixare gli elementi e costruire il proprio set personale.



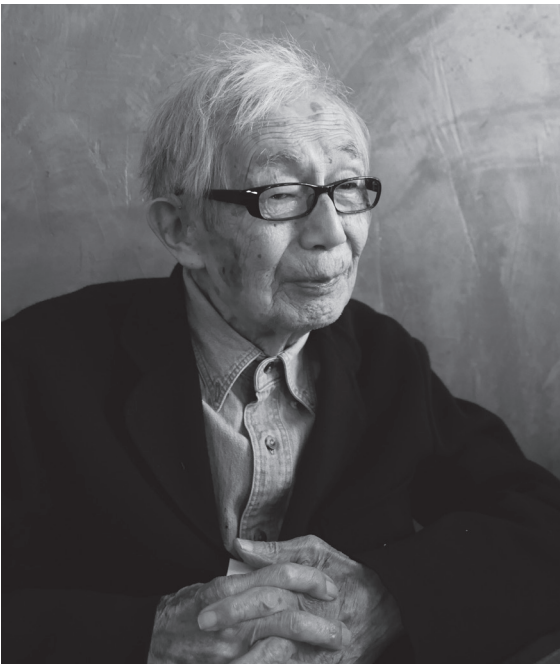
DEDICATO A

A tutti gli appassionati di design che ricercano l'eleganza in ogni gesto della quotidianità, per chi vuole farsi contaminare da culture differenti, riscoprendone il potere estetico e poetico.

GLI AUTORI



Nato nel 1956 nella prefettura di Yamanashi, dopo gli studi in arte e design inizia la sua carriera lavorando per aziende del settore elettronico, negli Stati Uniti e in Giappone. Nel 2003 apre a Tokyo lo studio Naoto Fukasawa design. Il suo approccio al progetto è caratterizzato dalla ricerca della semplicità assoluta, intesa come metodo per raggiungere l'armonia tra persone, oggetti e spazi. Collabora con numerose aziende internazionali e giapponesi, spaziando dalle apparecchiature elettroniche ai mobili, dal design degli interni all'architettura. Professore presso il Dipartimento di Design Integrato della Tama Art University. Ha ricevuto numerosi riconoscimenti, tra cui il premio Isamu Noguchi 2018.



Samiro Yunoki nacque a Tokyo nel 1922. Si iscrisse alla facoltà di Estetica e Storia dell'Arte dell'Università Imperiale di Tokyo e nel 1946 lavorò al Museo d'Arte di Ohara dove entrò in contatto con il "Mingei" di Soetsu Yanagi. Da lì abbandonò il lavoro e studiò sotto la guida di Keisuke Serizawa per diventare tintore. Nel 1972 fu professore all'Università di Arte e Design di Joshibi e dal 1987 ne fu presidente. Tenne mostre ed esposizioni in numerosi musei nazionali ed internazionali.

“Samiro Yunoki è un maestro della tintura che ha compiuto 101 anni nell'ottobre 2023. È stato incaricato di decorare il servizio da tavola ITSUMO. L'audace e allegro motivo dipinto a mano in colore blu indaco si fonde con il bianco della porcellana, nel nuovo prodotto Alessi, per creare un'impressione commovente.” Naoto Fukasawa

“ITSUMO in giapponese vuol dire ‘uso quotidiano’. Significa che le persone, a casa o in qualsiasi tipo di ristorante, utilizzano dei normali servizi da tavola in porcellana in luoghi comuni. Negli ultimi anni, la cultura del cibo ha subito un enorme cambiamento – non esiste più un unico tipo di cucina locale in un luogo in particolare, ma un'ampia varietà di piatti e un mix di culture. Per questo motivo, il piatto deve essere adatto a qualsiasi tipo di cibo e avere una forma semplice, senza i decori tradizionali. Per poterla inserire in un contesto culturale di uso quotidiano, abbiamo realizzato una collezione che risultasse semplice e normale; tuttavia, abbiamo dovuto aggiungere

una piccola caratteristica. Questa peculiarità è ciò che rende la collezione completa e totale. Si tratta dell'aggiunta di un piccolo bordo sulla superficie esterna, un elemento semplicissimo presente in ogni pezzo. In giapponese è chiamato 'donkaku', ovvero 'angolo ottuso', un bordo sottilissimo sulla superficie di ogni oggetto. Non si tratta solo di un dettaglio visibile, ma anche di un elemento tattile, di cui si nota la presenza quando si toccano le stoviglie. È una caratteristica discreta, ma allo stesso tempo marcata”.

“L'angolo ottuso, in giapponese 'donkaku', è la caratteristica più importante di entrambe le collezioni Itsumo ed Eugenia. È una delle tipologie che ho utilizzato di recente. La sensazione che si prova al tatto rende l'oggetto interessante da toccare e sentire, sfiorandolo appena con le dita. La tattilità è una caratteristica importante.”

◆ Naoto Fukasawa

ELEMENTI

Servizio in porcellana bianca o porcellana bianca con decoro.



NOTE DI DESIGN

Raffinata

La linea dei differenti elementi pensati da Naoto Fukasawa presenta un'estetica minimale ma ricca di attenzione per il dettaglio: un'eleganza sempre attuale.

Sorprendente

La vivacità del suo decoro, come l'assolutezza delle sue forme, sapranno catturare gli sguardi dei commensali sulla tavola apparecchiata.

Personale

Le due versioni proposte, bianca e decorata, permettono di creare un servizio del tutto personale. Ognuno può dare vita al proprio servizio, selezionando elementi dell'una o dell'altra versione, in un assortimento del tutto personale.

SOSTENIBILITÀ E SICUREZZA

Due fattori principali rendono la porcellana un materiale sostenibile e a basso impatto ambientale: la resistenza e la composizione. La porcellana è cotta a una temperatura molto alta e, di conseguenza, è resistente e non porosa; anche se sembra fragile, possiede un'eccellente solidità. Gli ingredienti principali della porcellana sono l'argilla, rocce comuni e acqua: elementi diffusi e facilmente rintracciabili.

USO E MANUTENZIONE

[Per l'uso contemporaneo] Tutti gli elementi del servizio sono utilizzabili nel microonde, è sconsigliato invece l'utilizzo nel forno tradizionale.

[Facile da pulire] Lavabili in lavastoviglie, non utilizzare panni o detersivi abrasivi che possono danneggiare la superficie.

CODICI E VARIANTI



NF07/1 - Itsumo
Design Naoto Fukasawa, 2024
Piatto piano in porcellana bianca.
Ø cm 27 - h cm 2



NF07/2 - Itsumo
Design Naoto Fukasawa, 2024
Piatto fondo in porcellana bianca.
Ø cm 20 - h cm 4,5



NF07/5 - Itsumo
Design Naoto Fukasawa, 2024
Piatto da dessert in porcellana bianca.
Ø cm 21 - h cm 2



NF07/22 25 - Itsumo
Design Naoto Fukasawa, 2024
Piatto da portata ovale in porcellana bianca.
cm 25 x cm 17 - h cm 2



NF07/22 36 - Itsumo
Design Naoto Fukasawa, 2024
Piatto da portata ovale in porcellana bianca.
cm 36 x cm 25 - h cm 2



NF07/38 20 - Itsumo
Design Naoto Fukasawa, 2024
Insalatiera in porcellana bianca.
cl 195 - Ø cm 20 - h cm 10



NF07/38 25 - Itsumo
Design Naoto Fukasawa, 2024
Insalatiera in porcellana bianca.
cl 345 - Ø cm 25 - h cm 11



NF07/54 - Itsumo
Design Naoto Fukasawa, 2024
Coppetta in porcellana bianca.
cl 48,5 - Ø cm 14 - h cm 5,2



NF07/76S - Itsumo
Design Naoto Fukasawa, 2024
Set di una tazza da caffè con sottotazza in porcellana bianca.
cl 8,5 - Ø cm 12,5 - h cm 7,4



NF07/78S - Itsumo
Design Naoto Fukasawa, 2024
Set di una tazza da tè con sottotazza in porcellana bianca.
cl 24 - Ø cm 16 - h cm 13



NF07/87S - Itsumo
Design Naoto Fukasawa, 2024
Set di una tazza da caffè-filtrato con sottotazza in porcellana bianca.
cl 21 - Ø cm 15 - h cm 8,5



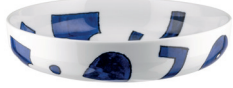
NF07/89 - Itsumo
Design Naoto Fukasawa, 2024
Mug in porcellana bianca.
cl 30 - cm 10 x cm 8 - h cm 9



NF07S12 - Itsumo
Design Naoto Fukasawa, 2024
Set di piatti composto da quattro piatti piani, quattro piatti fondi, quattro piatti da dessert in porcellana bianca.



NF08/1 - Itsumo - Yunoki ware
Design Naoto Fukasawa, 2024
Piatto piano in porcellana bianca. Decoro Samiro Yunoki.
Ø cm 27 - h cm 2



NF08/2 - Itsumo - Yunoki ware
Design Naoto Fukasawa, 2024
Piatto fondo in porcellana bianca. Decoro Samiro Yunoki.
Ø cm 20 - h cm 4,5



NF08/5 - Itsumo - Yunoki ware
Design Naoto Fukasawa, 2024
Piatto da dessert in porcellana bianca.
Decoro Samiro Yunoki.
Ø cm 21 - h cm 2



NF08/22 25 - Itsumo - Yunoki ware
Design Naoto Fukasawa, 2024
Piatto da portata ovale in porcellana bianca.
Decoro Samiro Yunoki.
cm 25 x cm 17 - h cm 2



NF08/22 36 - Itsumo - Yunoki ware
Design Naoto Fukasawa, 2024
Piatto da portata ovale in porcellana bianca.
Decoro Samiro Yunoki.
cm 36 x cm 25 - h cm 2



NF08/38 20 - Itsumo - Yunoki ware
Design Naoto Fukasawa, 2024
Insalatiera in porcellana bianca. Decoro Samiro Yunoki.
cl 195 - Ø cm 20 - h cm 10



NF08/38 25 - Itsumo - Yunoki ware
Design Naoto Fukasawa, 2024
Insalatiera in porcellana bianca. Decoro Samiro Yunoki.
cl 345 - Ø cm 25 - h cm 11



NF08/54 - Itsumo - Yunoki ware
Design Naoto Fukasawa, 2024
Coppetta in porcellana bianca. Decoro Samiro Yunoki.
cl 48,5 - Ø cm 14 - h cm 5,2



NF08/76S - Itsumo - Yunoki ware
Design Naoto Fukasawa, 2024
Set di tazza da caffè con sottotazza in porcellana bianca.
Decoro Samiro Yunoki.
cl 8,5 - Ø cm 12,5 - h cm 7,4



NF08/78S - Itsumo - Yunoki ware
Design Naoto Fukasawa, 2024
Set di tazza da tè con sottotazza in porcellana bianca.
Decoro Samiro Yunoki.
cl 24 - Ø cm 16 - h cm 13



NF08/87S - Itsumo - Yunoki ware
Design Naoto Fukasawa, 2024
Set di tazza da caffè-filtrato con sottotazza in porcellana
bianca. Decoro Samiro Yunoki.
cl 21 - Ø cm 15 - h cm 8,5



NF08/89 - Itsumo - Yunoki ware
Design Naoto Fukasawa, 2024
Mug in porcellana bianca. Decoro Samiro Yunoki.
cl 30 - cm 10 x cm 8 - h cm 9



NF08S12M - Yunoki ware
Design Naoto Fukasawa, 2024
Set di piatti in porcellana composto da quattro piatti piani
decorati, quattro piatti fondi bianchi, quattro piatti da
dessert decorati. Decoro Samiro Yunoki.

PRODOTTI CORRELATI



ANF06S24 - Itsumo
Design Naoto Fukasawa, 2019
Servizio di posate composto da sei cucchiaini da tavola, sei forchette da tavola, sei coltelli da tavola, sei cucchiaini da caffè in acciaio inossidabile 18/10.



NF01 - Cha
Design Naoto Fukasawa, 2014
Bollitore/teiera in acciaio inossidabile 18/10.
cl 90 - cm 19 x cm 14,3 - h cm 22



NF02 - Cha
Design Naoto Fukasawa, 2015
Cremiera in acciaio inossidabile 18/10.
cl 21 - cm 6 x cm 6 - h cm 9



NF03 - Cha
Design Naoto Fukasawa, 2015
Zuccheriera in acciaio inossidabile 18/10 lucido.
cl 21 - Ø cm 8 - h cm 7



NF05 - Nomu
Design Naoto Fukasawa, 2017
Caraffa termoisolante a doppia parete in acciaio inossidabile 18/10 e resina termoplastica.
cl 100 - cm 17 x cm 11,7 - h cm 29
